

## ¿Sabes que es la plataforma continental?

---

La plataforma continental, comprende el lecho y subsuelo de las áreas submarinas que se extienden más allá del mar territorial y a todo lo largo de la prolongación natural del territorio.

Jurídicamente la plataforma continental comienza donde termina el lecho y el subsuelo del mar territorial, que en la Argentina llega a las doce millas marinas medidas desde las líneas de base.

### ¿Qué es la CLPC?

La CLPC es un órgano técnico creado por la Convención de las Naciones

Unidas sobre el Derecho del Mar. Es el encargado de examinar los datos y toda la información presentada por los Estados ribereños sobre el límite exterior de la plataforma continental.

### ¿Qué es la COPLA?

Es una comisión tenía como objetivo elaborar, conforme a lo que se había establecido en la Convención de las Naciones Unidas sobre el Derecho del Mar (CONMEVAR) una propuesta determinante para establecer el límite exterior de la plataforma continental.



## ¿Conoces el logro de Argentina sobre la plataforma continental?

---

El 21 de abril de 2009 la República Argentina presentó el límite exterior de su plataforma continental ante la (CLPC.

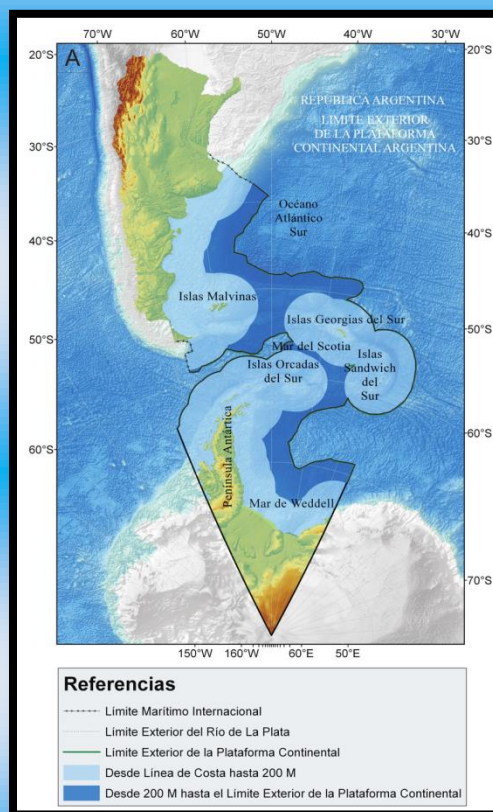
Luego de dos décadas de trabajo ininterrumpido del equipo científico, técnico y jurídico de la Comisión Nacional del Límite Exterior de la Plataforma Continental (COPLA), los días 11 de marzo de 2016 y 17 de marzo de 2017, la Comisión de Límites de la Plataforma Continental (CLPC) aprobó las Recomendaciones sobre la presentación argentina del límite exterior de la plataforma continental

Este trabajo brinda certeza sobre la extensión geográfica de nuestros derechos de soberanía sobre los recursos del lecho y subsuelo en más de 1.782.000 km<sup>2</sup> de plataforma continental argentina más allá de las 200 millas marinas, que se suman a los aproximadamente 4.799.000 km<sup>2</sup> comprendidos entre las líneas de base y las 200 millas marinas

### ¿Cómo logro Nuestro País juntar la información necesaria para poder presentarse?

No es fácil juntar la cantidad de información necesaria para poder lograrlo. Pero la Argentina pudo hacerlo, para lograrlo participaron: Geógrafos, Hidrógrafos, Geólogos, Geofísicos, Cartógrafos, Oceanógrafos y expertos en sistema de información geografía y derecho.

### MAPA QUE MUESTRA LA DETERMINACION DE NUESTRA PLATAFORMA CONTINENTAL



### Fotos del trabajo realizado para este espectacular logro de nuestro país



Folleto realizado por: **Tomas Sánchez, Vicente Montaruli, Sebastián Riedel.**